

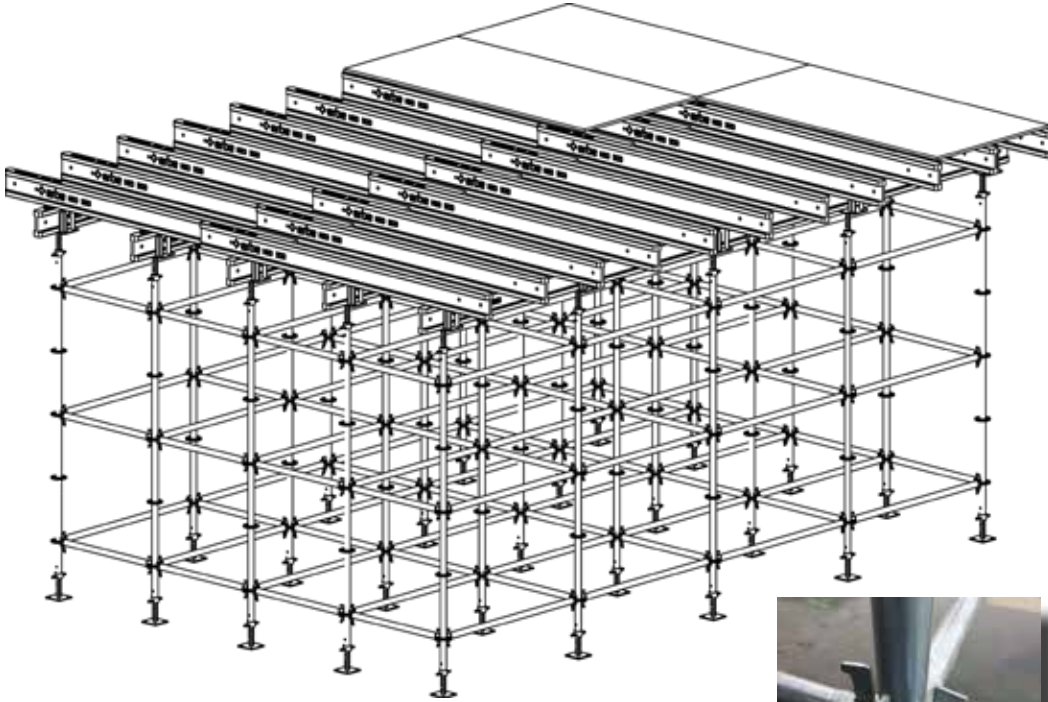


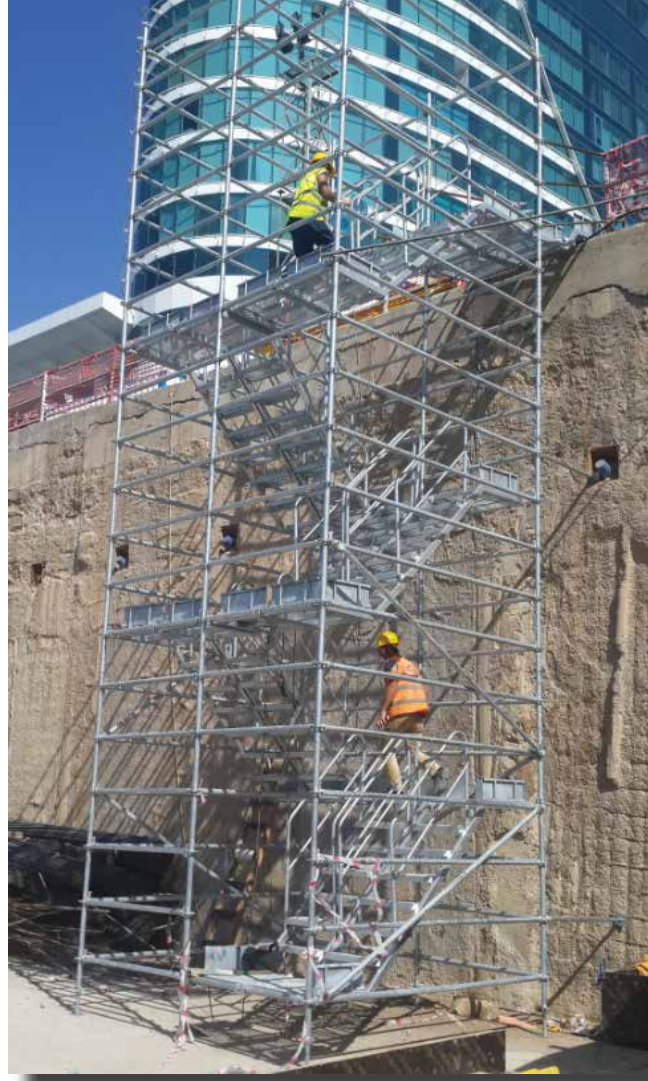
## Flanşlı İskele Döşeme

Konutlar, yüksek yapılar, iş ve alışveriş merkezleri, metro yeraltı istasyonları, endüstriyel yapılar, enerji tesisleri, hastane sağlık tesisleri, viyadük başlıkları, köprü, menfez döşemeleri, HES projeleri, tersaneler, sahne ve seyirci platformları vb. projelerde kullanılır. Değişik yüksekliklerdeki döşemelerde kullanılan iskele sistemidir. Elemanlar değişik boylardaki dikey ve yatay elemanlardan oluşur. Dikey elemanları flanş araları standart olarak 50 ve 100cm olarak imal edilir. Tek bir bağlantı noktasından 90° dört adet ve 45° dört adet olmak üzere 8 adet yatay eleman ile birleştirilebilir. Yatay eleman boyları döşeme yüklerine göre projelendirilen farklı ölçülerde imalatı yapılmaktadır. Alternatif dış cephe iskelesi olarak kullanılabilir. Elemanlar arasına merdiven ve korkuluk elemanları yerleştirilerek temelde veya bina cepesinde şantiye güvenli kule merdiveni olarak kullanılabilir. Elemanlar mobil iş iskelesi olarak kullanılabilir. Plywood, mahyada H20 ahşap kirişler ve döşeme yüklerine göre ızgarada H20 ahşap kiriş veya 10/10 ahşaplarla desteklenir. Ana taşıyıcı (mahya) kirişler dört yöllü başlıklara veya 10/10 ahşap ve azmanlar U başlıklara oturtulur. Döşeme kalınlığı, yüksekliği ve rüzgar yüklerine karşı güçlendirmek için diagonal elemanlar ile desteklenir. Dikmeler ve yatay elemanlar çekiç yardımı ve insan gücü ile yerleştirilerek söküm ve kurulumu kolayca yapılır. Düğüm noktalarından dolayı yüksek yük taşıma kapasitesine sahiptir. Dikey elemanlar 100cm ara yatay elemanlar ile bağlanır ise 40kN/ayak taşıma kapasitesine sahiptir.

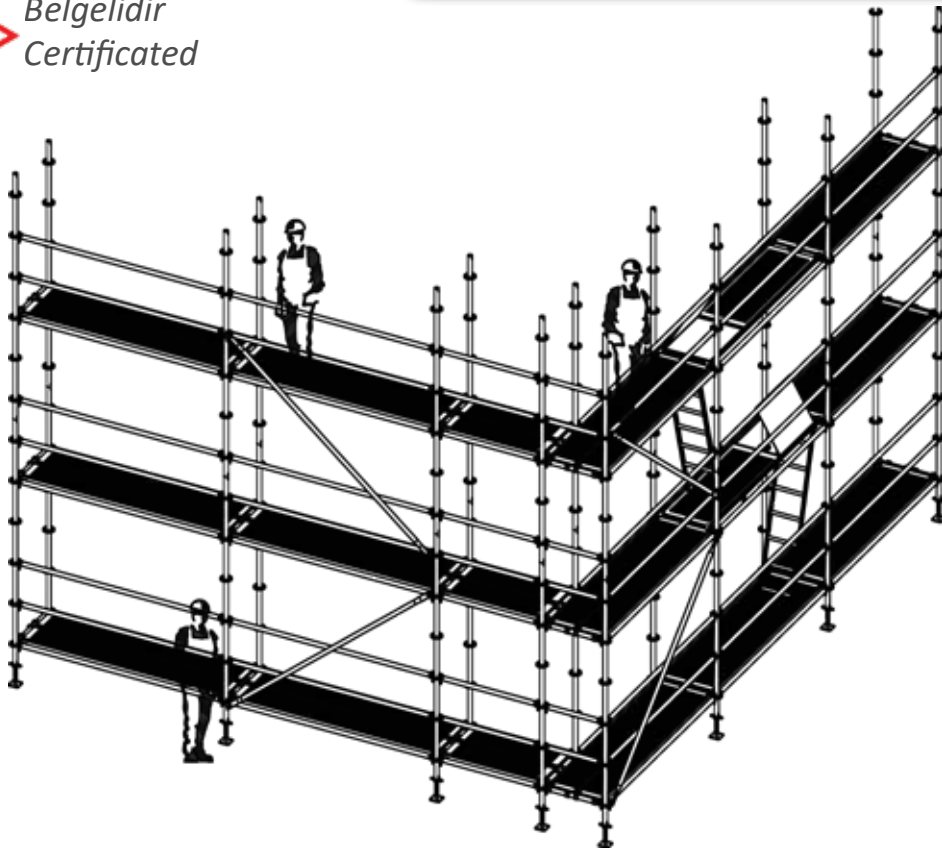
### Slab Formwork with Flanged Systems

*Buildings, high buildings, business and shopping centers, subway underground stations, industrial structures, energy facilities, hospital health facilities, viaducts, bridges, culverts, HEPP projects, shipyards, stage and events platforms etc. used in projects. Scaffolding system used in different heights. Elements consist of vertical and horizontal elements in different lengths. The flange spacings of vertical elements are manufactured as 50 and 100 cm as standard. It can be combined with 8 horizontal elements, 90 ° four and 45 ° four from a single connection point. Horizontal elements are manufactured in different sizes according to the slab loads. Can be used as an alternative facade scaffoldings. Stairs and railing elements can be placed between the elements and can be used as bases or as security stairs in the building ceiling. Elements can be used as mobile work scaffolding. Plywood is supported with H20 wooden beam or 10/10 wood on the grid according to H20 wooden beams and slab loads in the woods. Main girders H20 wood beam are placed on the cross-heads or 10/10 wood are placed on U-heads. The slab is supported by diagonal elements to strengthen against the thickness, height and wind loads. Vertical and horizontal elements can be easily dismantled and installed by placing them with hammer aid and human power. High load carrying capacity due to node points. If the vertical elements are connected with 100cm intermediate horizontal elements, they have a carrying capacity of 40kN / leg.*

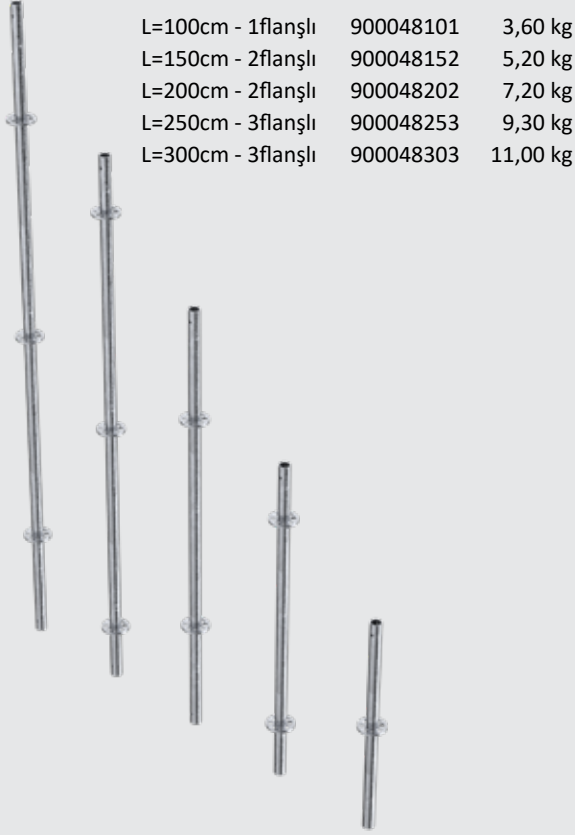




Belgelidir  
Certificated

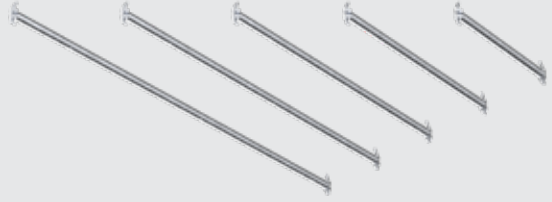


**Flanşlı İskele Dikme - 100cm Aralıklı**  
*Flanged Scaffolding Vertical Pillar*



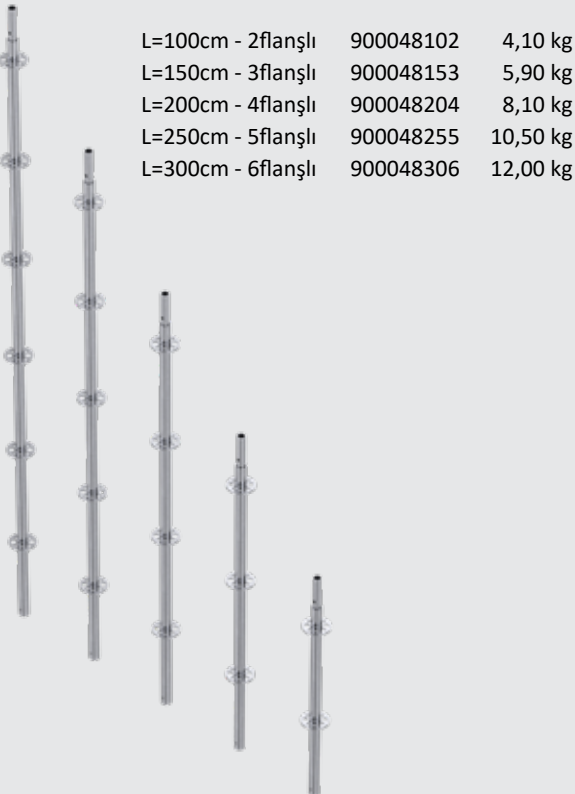
L=100cm - 1flanşlı	900048101	3,60 kg
L=150cm - 2flanşlı	900048152	5,20 kg
L=200cm - 2flanşlı	900048202	7,20 kg
L=250cm - 3flanşlı	900048253	9,30 kg
L=300cm - 3flanşlı	900048303	11,00 kg

**Flanşlı İskele Yatay**  
*Flanged Scaffolding Horizontal Bracing*



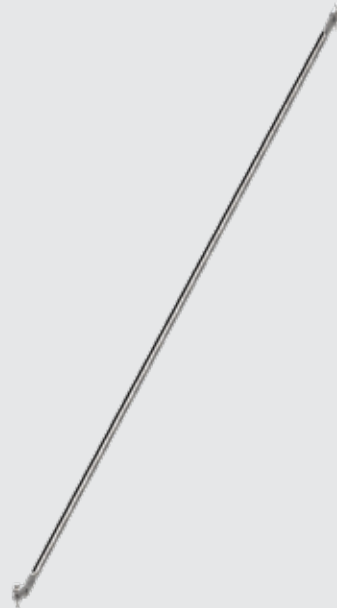
L=50cm	901048050	2,44 kg
L=75cm	901048075	2,90 kg
L=100cm	901048100	3,70 kg
L=125cm	901048125	4,20 kg
L=150cm	901048150	5,10 kg
L=175cm	901048175	5,80 kg
L=200cm	901048200	6,50 kg
L=225cm	901048225	7,30 kg
L=250cm	901048250	8,00 kg
L=275cm	901048275	8,80 kg
L=300cm	901048300	9,50 kg

**Flanşlı İskele Dikme - 50cm Aralıklı**  
*Flanged Scaffolding Vertical Pillar*



L=100cm - 2flanşlı	900048102	4,10 kg
L=150cm - 3flanşlı	900048153	5,90 kg
L=200cm - 4flanşlı	900048204	8,10 kg
L=250cm - 5flanşlı	900048255	10,50 kg
L=300cm - 6flanşlı	900048306	12,00 kg

**Flanşlı İskele Diagonali**  
*Flanged Scaffolding Diagonal*



**Flanşlı İskele Boru Eki (Nipel) - Boru**  
Flanged Scaffolding Connector - Pipe

904038301 0,60 kg

**Flanşlı İskele Konsolu**  
Flanged Scaffolding Console

100/75 915100075 11,30 kg

**Flanşlı İskele Dikme Başlangıç Ayağı**  
Flanged Scaffolding Starting Element

900048025 1,60 kg

**Flanşlı İskele Konsolu**  
Flanged Scaffolding Console

50/75 915050075 9,20 kg

**Flanşlı İskele Ayar Milli Taban Plakası**  
Flanged Scaffolding Adjustable Spindle Base Plate

Ø38/70cm 907038070 3,90 kg